



**МИНИСТЕРСТВО ПО УПРАВЛЕНИЮ  
ИМУЩЕСТВОМ И ГРАДОСТРОИТЕЛЬНОЙ  
ДЕЯТЕЛЬНОСТИ ПЕРМСКОГО КРАЯ**

**П Р И К А З**

20.12.2023

№ 31-02-1-4-2429

┌ Об установлении публичного  
сервитута в целях эксплуатации  
объекта электросетевого хозяйства  
регионального значения

В соответствии со статьей 23, главой V.7 Земельного кодекса Российской Федерации, статьей 3.6 Федерального закона от 25 октября 2001 г. № 137-ФЗ «О введении в действие Земельного кодекса Российской Федерации», пунктом 7 части 1 статьи 3 Закона Пермского края от 01 июля 2009 г. № 463-ПК «О полномочиях органов государственной власти Пермского края в сфере земельных отношений», постановлением Правительства Пермского края от 27 октября 2009 г. № 780-п «Об утверждении Схемы территориального планирования Пермского края», постановлением Правительства Пермского края от 04 августа 2021 г. № 542-п «О внесении изменений в Положение о Министерстве по управлению имуществом и градостроительной деятельности Пермского края, утвержденное постановлением Правительства Пермского края от 15 декабря 2006 г. № 88-п», пунктом 3.43<sup>7</sup> Положения о Министерстве по управлению имуществом и градостроительной деятельности Пермского края, утвержденного постановлением Правительства Пермского края от 15 декабря 2006 г. № 88-п, приказом Министерства по управлению имуществом и градостроительной деятельности Пермского края от 02 июня 2022 г. № 31-02-1-4-998 «О делегировании права подписи», на основании ходатайства об установлении публичного сервитута уполномоченного представителя публичного акционерного общества «Россети Урал» (далее – ПАО «Россети Урал» (ОГРН 1056604000970, ИНН 6671163413)) от 09 ноября 2023 г. № б/н (вх. № ГУ31-02-1-25-2317 от 21 ноября 2023 г.)

**ПРИКАЗЫВАЮ:**

1. Установить на 49 (сорок девять) лет в целях эксплуатации объекта электросетевого хозяйства регионального значения ВЛ-110 кВ отпайка на ПС Протасы от ВЛ-110 кВ ТЭЦ-9 – Юго-Камск и ТЭЦ-9 - Гляденово, входящего в состав электросетевого комплекса ПС 110/10 кВ «Протасы» с ВЛ 110 кВ и ВЛ 10 кВ с кадастровым номером 59:32:0000000:12208 (номер



и дата государственной регистрации права № 59-59-14/057/2008-019 от 01 августа 2008 г.), публичный сервитут в отношении земельных участков и земель согласно приложению № 1 (далее – Земельные участки, Земли).

2. Утвердить границы публичного сервитута в соответствии с прилагаемым описанием местоположения границ на кадастровом плане территории согласно приложению № 2.

3. Плата за публичный сервитут не устанавливается.

4. Срок, в течение которого использование Земельных участков (их частей), Земель в соответствии с их разрешенным использованием будет невозможно или существенно затруднено, в связи с осуществлением публичного сервитута (при наличии таких обстоятельств): ежегодно с 1 января по 31 декабря (в период плановых (ремонтных) работ).

5. Порядок установления зон с особыми условиями использования территорий и содержание ограничений прав на земельные участки определен Правилами установления охранных зон объектов электросетевого хозяйства и особых условий использования земельных участков, расположенных в границах таких зон, утвержденными Постановлением Правительства Российской Федерации от 24 февраля 2009 г. № 160.

6. ПАО «Россети Урал» привести Земельные участки (их части), Земли в состояние, пригодное для использования в соответствии с видом разрешенного использования, снести инженерное сооружение, размещенное на основании публичного сервитута, в сроки, предусмотренные пунктом 8 статьи 39.50 Земельного кодекса Российской Федерации.

7. Отделу распоряжения земельными участками управления земельных отношений Министерства по управлению имуществом и градостроительной деятельности Пермского края (далее – Министерство) в течение пяти рабочих дней со дня принятия настоящего приказа:

7.1. разместить настоящий приказ на официальном сайте Министерства <https://migd.permkrai.ru/>;

7.2. направить копию настоящего приказа в орган регистрации прав;

7.3. направить копию настоящего приказа в ПАО «Россети Урал», а также сведения о лицах, являющихся правообладателями Земельных участков, сведения о лицах, подавших заявления об учете их прав (обременений прав) на земельные участки, способах связи с ними, копии документов, подтверждающих права указанных лиц на земельные участки.

8. Контроль за исполнением приказа оставляю за собой.

Заместитель министра



К.М. Хайруллина



Перечень земельных участков (земель),  
в отношении которых устанавливается публичный сервитут

№ п.п.	Кадастровый номер земельного участка, адрес или иное описание местоположения таких земельных участков
1	59:32:3250021:45 (Пермский край, р-н Пермский, с/п Култаевское, с/т "Отборное" Участок 45)
2	59:32:3250012:48 (Пермский край, р-н Пермский, с/п Култаевское, снт Малютка, участок 4)
3	59:32:0000000:8489 (край Пермский, район Пермский, на земельном участке расположена ВЛ 110 кВ ТЭЦ-9 – Гляденово с совместным подвесом ВЛ 110 кВ отпайка на ПС Гляденово от ВЛ 110 кВ ТЭЦ-9 – Юго-Камск)
4	59:32:3250001:11243 (Пермский край, Пермский район, Култаевское с/п)
5	59:32:3250018:2 (край Пермский, р-н Пермский с/о Култаевский снт "Малютка" Участок 3)
6	59:32:3250012:50 (Пермский край, р-н Пермский, с/п Култаевское, снт "Малютка", участок 1)
7	59:32:3250012:28 (Пермский край, Пермский район, Култаевское с/п, снт Малютка, Участок 2)
8	59:32:3250016:430 (Пермский край, Пермский район, Култаевское с/п, снт "Рябинушка", квартал 7, участок 8)
9	59:32:3250016:428 (Пермский край, Пермский район, Култаевское с/п, снт "Рябинушка", квартал 7, участок 7)
10	59:32:3250001:9907 (Пермский край, Пермский район, Култаевское с/п, примерно в 0,50 км от д. Аникино по направлению на запад)
11	59:32:3250001:9695 (Пермский край, Пермский район, Култаевское с/п, в 0,83 км западнее д.Аникино)
12	59:32:3250001:9694 (Пермский край, Пермский район, Култаевское с/п, в 0,83 км западнее д.Аникино)
13	59:32:3250001:9693 (Пермский край, Пермский район, Култаевское с/п, в 0,83 км западнее д.Аникино)
14	59:32:3250001:9691 (Пермский край, Пермский район, Култаевское с/п, в 0,83 км западнее д.Аникино)
15	59:32:3250001:8870 (Пермский край, Пермский район, Култаевское с/п, 1,23 км западнее д. Аникино)
16	59:32:3250001:8858 (Пермский край, Пермский район, Култаевское с/п, 0,99 км западнее д. Аникино)
17	59:32:3250001:8857 (Пермский край, Пермский район, Култаевское с/п, 0,98 км западнее д. Аникино)
18	59:32:3250001:8856 (Пермский край, Пермский район, Култаевское с/п, 0,97 км западнее д. Аникино)
19	59:32:3250001:8855 (Пермский край, Пермский район, Култаевское с/п, 1,06 км



	западнее д. Аникино)
20	59:32:3250001:8854 (Пермский край, Пермский район, Култаевское с/п, 1,04 км западнее д. Аникино)
21	59:32:3250001:8796 (Пермский край, Пермский район, Култаевское с/п, 1,11 км западнее д. Аникино)
22	59:32:3250001:8795 (Пермский край, Пермский район, Култаевское с/п, 1,10 км западнее д. Аникино)
23	59:32:3250001:8794 (Российская Федерация, Пермский край, м.о. Пермский, кв-л Аникина гора, ул. Черничная, з/у 52)
24	59:32:3250001:8793 (Пермский край, Пермский район, Култаевское с/п, 1,05 км западнее д. Аникино)
25	59:32:3250001:8792 (Пермский край, Пермский район, Култаевское с/п, 1,15 км западнее д. Аникино)
26	59:32:3250001:8791 (Пермский край, Пермский район, Култаевское с/п, 1,14 км западнее д. Аникино)
27	59:32:3250001:8790 (Пермский край, Пермский район, Култаевское с/п, 1,12 км западнее д. Аникино)
28	59:32:3250001:8789 (Пермский край, Пермский район, Култаевское с/п, 1,09 км западнее д. Аникино)
29	59:32:3250001:8780 (Пермский край, Пермский район, Култаевское с/п, 1,06 км западнее д. Аникино)
30	59:32:3250001:8184 (Пермский край, Пермский район, Култаевское с/пос., п. Протасы)
31	59:32:3250001:8183 (Пермский край, Пермский район, Култаевское с/пос., п. Протасы, ул. Мурманская, 2)
32	59:32:3250001:8182 (Пермский край, Пермский район, Култаевское с/пос., п. Протасы, ул. Мурманская, 4)
33	59:32:3250001:8181 (Пермский край, Пермский район, Култаевское с/пос., п. Протасы, ул. Мурманская, 1)
34	59:32:3250001:7221 (Пермский край, Пермский р-н, Култаевское с/п, "СНТ - Култаево", ул. Барбарисовая, 46)
35	59:32:3250001:7220 (Российская Федерация, Пермский край, м.р-н Пермский, с.п. Култаевское, тер. СНТ Култаево, ул. Барбарисовая, з/у 48)
36	59:32:3250001:7219 (Пермский край, Пермский р-н, Култаевское с/п, "СНТ - Култаево", ул. Барбарисовая, 50)
37	59:32:3250001:7170 (Пермский край, Пермский р-н, Култаевское с/п, СНТ "Култаево", ул. Жемчужная, 13)
38	59:32:3250001:7169 (Пермский край, Пермский р-н, Култаевское с/п, СНТ "Култаево", ул. Жемчужная, 15)
39	59:32:3250001:7168 (Пермский край, Пермский р-н, Култаевское с/п, "СНТ - Култаево", ул. Липовая, 5)
40	59:32:3250001:7167 (Пермский край, Пермский р-н, Култаевское с/п, "СНТ - Култаево", ул. Липовая, 7)
41	59:32:3250001:7096 (Пермский край, Пермский р-н, Култаевское с/п, "СНТ - Култаево", ул. Барбарисовая, 41)
42	59:32:3250001:7095 (Российская Федерация, Пермский край, м.р-н Пермский, с.п. Култаевское, кв-л Аникина гора, ул Барбарисовая, з/у 43)
43	59:32:3250001:7092 (Пермский край, Пермский р-н, Култаевское с/п, "СНТ - Култаево", ул. Барбарисовая, 49)
44	59:32:3250001:7091 (Пермский край, Пермский р-н, Култаевское с/п, "СНТ - Култаево", ул. Барбарисовая, 51)
45	59:32:3250001:7090 (Российская Федерация, Пермский край, м.р-н Пермский, с.п.



	Култаевское, кв-л Аникина гора, ул. Барбарисовая, з/у 55)
46	59:32:3250001:7089 (Пермский край, Пермский р-н, Култаевское с/п, "СНТ - Култаево", ул. Барбарисовая, 53)
47	59:32:3250001:7041 (Российская Федерация, Пермский край, муниципальный округ Пермский, территория снт Култаево, улица Тополиная, земельный участок 25)
48	59:32:3250001:7040 (Пермский край, Пермский р-н, Култаевское с/п, "СНТ - Култаево", ул. Тополиная, 27)
49	59:32:3250001:7039 (Пермский край, Пермский р-н, Култаевское с/п, "СНТ - Култаево", ул. Тополиная, 29)
50	59:32:3250001:7037 (Пермский край, Пермский р-н, Култаевское с/п, "СНТ - Култаево", ул. Тополиная, 33)
51	59:32:3250001:7035 (Пермский край, Пермский р-н, Култаевское с/п, "СНТ - Култаево", ул. Липовая, 3)
52	59:32:3250001:7034 (Пермский край, Пермский р-н, Култаевское с/п, "СНТ - Култаево", ул. Тополиная, 40)
53	59:32:3250001:7033 (Пермский край, Пермский р-н, Култаевское с/п, "СНТ - Култаево", ул. Тополиная, 38)
54	59:32:3250001:7025 (Российская Федерация, Пермский край, м.р-н Пермский, с.п. Култаевское, кв-л Аникина гора, ул. Пихтовая, з/у 38)
55	59:32:3250001:7024 (Российская Федерация, Пермский край, м.р-н Пермский, с.п. Култаевское, кв-л Аникина гора, ул. Пихтовая, з/у 40)
56	59:32:3250001:7023 (Пермский край, Пермский р-н, Култаевское с/п, "СНТ - Култаево", ул. Пихтовая, 44)
57	59:32:3250001:7022 (Российская Федерация, Пермский край, м.р-н Пермский, с.п. Култаевское, кв-л Аникина гора, ул. Пихтовая, з/у 46)
58	59:32:3250001:7021 (Российская Федерация, Пермский край, м.р-н Пермский, с.п. Култаевское, кв-л Аникина гора, ул. Пихтовая, з/у 48)
59	59:32:3250001:7020 (Российская Федерация, Пермский край, м.р-н Пермский, с.п. Култаевское, кв-л Аникина гора, ул. Пихтовая, з/у 42)
60	59:32:3250001:7019 (Российская Федерация, Пермский край, м.р-н Пермский, с.п. Култаевское, кв-л Аникина гора, ул. Пихтовая, з/у 50)
61	59:32:3250001:7018 (Российская Федерация, Пермский край, м.р-н Пермский, с.п. Култаевское, кв-л Аникина гора, ул. Пихтовая, з/у 54)
62	59:32:3250001:7017 (Российская Федерация, Пермский край, м.р-н Пермский, с.п. Култаевское, кв-л Аникина гора, ул. Пихтовая, з/у 56)
63	59:32:3250001:7012 (Российская Федерация, Пермский край, м.р-н Пермский, с.п. Култаевское, кв-л Аникина гора, ул. Пихтовая, з/у 52)
64	59:32:3250001:6996 (Российская Федерация, Пермский край, м.р-н Пермский, с.п. Култаевское, кв-л Аникина гора, ул. Пихтовая, з/у 36)
65	59:32:3250001:6994 (Российская Федерация, Пермский край, м.р-н Пермский, с.п. Култаевское, кв-л Аникина гора, ул. Пихтовая, з/у 34)
66	59:32:3250001:5327 (край Пермский, р-н Пермский, с/п Култаевское, д. Аникино)
67	59:32:3250001:4190 (край Пермский, р-н Пермский, с/пос. Култаевское, д. Аникино)
68	59:32:3250001:3388 (край Пермский, р-н Пермский, с/п Култаевское, д. Капидоны)
69	59:32:3250001:3359 (Пермский край, Пермский район, Култаевское с/п, д. Аникино, участок находится примерно в 0.50 км, по направлению на запад от ориентира)
70	59:32:3250001:3354 (Пермский край, Пермский район, Култаевское с/пос, д. Аникино, участок находится примерно в 0,98 км, по направлению на запад от ориентира)
71	59:32:3250001:3348 (край Пермский, р-н Пермский, с/п Култаевское, д. Капидоны)
72	59:32:3250001:3344 (край Пермский, р-н Пермский, с/пос. Култаевское, д. Аникино)
73	59:32:3250001:3343 (край Пермский, р-н Пермский, с/пос. Култаевское, д. Аникино)



74	59:32:3250001:3342 (Пермский край, Пермский район, Култаевское с/пос., д. Аникино, участок находится примерно в 0,25 км, по направлению на запад от ориентира)
75	59:32:3250001:3314 (край Пермский, р-н Пермский, с/п Култаевское, д. Капидоны)
76	59:32:3250001:3312 (край Пермский, р-н Пермский, с/п Култаевское, д. Капидоны)
77	59:32:3250001:3311 (край Пермский, р-н Пермский, с/п Култаевское, д. Капидоны)
78	59:32:3250001:3309 (край Пермский, р-н Пермский, с/п Култаевское, д. Капидоны)
79	59:32:3250001:23702 (Российская Федерация, Пермский край, м.о. Пермский, тер. снт Култаево, ул Барбарисовая)
80	59:32:3250001:23245 (Пермский край, м.р-н Пермский, с/п Култаевское, д. Капидоны)
81	59:32:3250001:23235 (Пермский край, м.р-н Пермский, с/п Култаевское, д. Капидоны)
82	59:32:3250001:23224 (Пермский край, м.р-н Пермский, с/п Култаевское, д. Капидоны)
83	59:32:3250001:23207 (Пермский край, м.р-н Пермский, с/п Култаевское, д. Капидоны)
84	59:32:3250001:23206 (Пермский край, м.р-н Пермский, с/п Култаевское, д. Капидоны)
85	59:32:3250001:23188 (Пермский край, м.р-н Пермский, с/п Култаевское, д. Капидоны)
86	59:32:3250001:23170 (Пермский край, м.р-н Пермский, с.п. Култаевское, д. Капидоны)
87	59:32:3250001:23149 (Пермский край, м.р-н Пермский, с.п. Култаевское, д. Капидоны)
88	59:32:3250001:23086 (Пермский край, м.р-н Пермский, с.п. Култаевское, п. Протасы)
89	59:32:3250001:22999 (Пермский край, м.р-н Пермский, с.п. Култаевское)
90	59:32:3250001:22891 (Пермский край, р-н Пермский, с.п. Култаевское, д. Аникино, ул. Новосельская)
91	59:32:3250001:22890 (Пермский край, р-н Пермский, с.п. Култаевское, д. Аникино, ул. Новосельская)
92	59:32:3250001:22789 (Пермский край, р-н Пермский, д. Капидоны)
93	59:32:3250001:22655 (Пермский край, Пермский район, д. Капидоны)
94	59:32:3250001:22654 (Российская Федерация, Пермский край, муниципальный округ Пермский, деревня Капидоны, улица Алая, земельный участок 8)
95	59:32:3250001:21969 (Пермский край, Пермский муниципальный район, Култаевское с/п, д. Капидоны)
96	59:32:3250001:21966 (Пермский край, Пермский муниципальный район, Култаевское с/п, д. Капидоны)
97	59:32:3250001:21839 (Пермский край, Пермский район, д. Капидоны)
98	59:32:3250001:21838 (Пермский край, Пермский район, д. Капидоны)
99	59:32:3250001:21760 (Пермский край, Пермский район, д. Капидоны)
100	59:32:3250001:21759 (Пермский край, Пермский район, д. Капидоны)
101	59:32:3250001:21758 (Пермский край, Пермский район, д. Капидоны)
102	59:32:3250001:21757 (Пермский край, Пермский район, д. Капидоны)
103	59:32:3250001:21754 (Пермский край, Пермский район, д. Капидоны)
104	59:32:3250001:21753 (Пермский край, Пермский район, д. Капидоны)
105	59:32:3250001:21751 (Пермский край, Пермский район, д. Капидоны)
106	59:32:3250001:21750 (Пермский край, Пермский район, д. Капидоны)
107	59:32:3250001:21749 (Пермский край, Пермский район, д. Капидоны)



108	59:32:3250001:21748 (Пермский край, Пермский район, д. Капидоны)
109	59:32:3250001:21747 (Пермский край, Пермский район, д. Капидоны)
110	59:32:3250001:21746 (Пермский край, Пермский район, д. Капидоны)
111	59:32:3250001:21745 (Пермский край, Пермский район, д. Капидоны)
112	59:32:3250001:21741 (Российская Федерация, Пермский край, м.р-н Пермский, с.п. Култаевское, д Капидоны, ул Алая, з/у 4)
113	59:32:3250001:21740 (Пермский край, Пермский район, д. Капидоны)
114	59:32:3250001:20507 (Российская Федерация, Пермский муниципальный район, Култаевское с/п, д. Капидоны)
115	59:32:3250001:20506 (Российская Федерация, Пермский муниципальный район, Култаевское с/п, д. Капидоны)
116	59:32:3250001:20495 (Российская Федерация, Пермский муниципальный район, Култаевское с/п, д. Капидоны)
117	59:32:3250001:20303 (Пермский край, Пермский район, д. Капидоны)
118	59:32:3250001:20302 (Пермский край, Пермский район, д. Капидоны)
119	59:32:3250001:20291 (Пермский край, Пермский район, д. Капидоны)
120	59:32:3250001:19584 (Российская Федерация, Пермский край, м.р-н Пермский, с.п. Култаевское, д. Аникино, ул. Новосельская, з/у 4)
121	59:32:3250001:19583 (Российская Федерация, Пермский край, м.р-н Пермский, с.п. Култаевское, д. Аникино, ул. Новосельская, з/у 4а)
122	59:32:3250001:18426 (Пермский край, Пермский район, Култаевское с/п, "СНТ - Култаево", ул. Тополиная)
123	59:32:3250001:18425 (Пермский край, Пермский район, Култаевское с/п, "СНТ - Култаево", ул. Тополиная)
124	59:32:3250001:17562 (Пермский край, Пермский р-н , д. Капидоны, ул. Луговая)
125	59:32:3250001:17561 (Пермский край, Пермский р-н , д. Капидоны, ул. Луговая)
126	59:32:3250001:16903 (Пермский край, Пермский р-н)
127	59:32:3250001:16845 (Пермский край, Пермский р-н)
128	59:32:3250001:16570 (Пермский край, Пермский р-н, Култаевское сельское поселение, д. Капидоны)
129	59:32:3250001:16397 (Пермский край, Пермский р-н, Култаевское с/п, д. Капидоны)
130	59:32:3250001:16258 (Пермский край, р-н Пермский, с/с Култаевское, д. Капидоны)
131	59:32:3250001:16257 (Пермский край, р-н Пермский, с/с Култаевское, д. Капидоны)
132	59:32:3250001:16245 (Пермский край, р-н Пермский, с/с Култаевское, д. Капидоны)
133	59:32:3250001:16244 (Пермский край, р-н Пермский, с/с Култаевское, д. Капидоны)
134	59:32:3250001:16243 (Пермский край, р-н Пермский, с/с Култаевское, д. Капидоны)
135	59:32:3250001:16194 (Пермский край, Пермский район, Култаевское с/п, д. Капидоны, ул. Садовая)
136	59:32:3250001:16193 (Российская Федерация, Пермский край, муниципальный округ Пермский, деревня Капидоны, улица Садовая, земельный участок 1а)
137	59:32:3250001:15850 (Пермский край, район Пермский, Култаевское сельское поселение, СНТ Култаево, ул. Тополиная)
138	59:32:3250001:13793 (Пермский край, Пермский р-н, Култаевское с/п, "СНТ - Култаево", ул. Тополиная, 31)
139	59:32:3250001:13792 (Российская Федерация, Пермский край, м.р-н Пермский, с.п. Култаевское, тер. СНТ Култаево, ул. Тополиная, з/у 31а)
140	59:32:3250001:1323 (край Пермский, р-н Пермский, с/п Култаевское, д. Аникино)
141	59:32:3250001:13222 (Пермский край, Пермский район, Култаевское с/п, в 0.62 км северо-западнее д. Аникино)
142	59:32:3250001:13061 (Пермский край, Пермский район, с/пос. Култаевское, д. Аникино)



143	59:32:3250001:13060 (Пермский край, Пермский район, с/пос. Култаевское, д. Аникино)
144	59:32:3250001:13059 (Пермский край, Пермский район, с/пос. Култаевское, д. Аникино)
145	59:32:3250001:13058 (Пермский край, Пермский район, с/пос. Култаевское, д. Аникино)
146	59:32:3250001:13057 (Пермский край, Пермский район, с/пос. Култаевское, д. Аникино)
147	59:32:3250001:13056 (Пермский край, Пермский район, с/пос. Култаевское, д. Аникино)
148	59:32:3250001:13055 (Пермский край, Пермский район, с/пос. Култаевское, д. Аникино)
149	59:32:3250001:13054 (Пермский край, Пермский район, с/пос. Култаевское, д. Аникино)
150	59:32:3250001:13048 (Пермский край, Пермский район, с/пос. Култаевское, д. Аникино)
151	59:32:3250001:12788 (Пермский край, Пермский р-н, Култаевское с/п, "СНТ - Култаево", ул. Тополиная, 34)
152	59:32:3250001:12748 (Пермский край, Пермский район, Култаевское с/пос., д. Капидоны, ул. Курортная)
153	59:32:3250001:12747 (Пермский край, Пермский район, Култаевское с/пос., д. Капидоны, ул. Курортная)
154	59:32:3250001:12636 (Пермский край, Пермский район, Култаевское с/пос., в 2,03 км северо-западнее д. Косотуриха)
155	59:32:3250001:12605 (Пермский край, Пермский район, Култаевское с/пос., в 1,35 км северо-западнее д. Капидоны, участок 7)
156	59:32:3250001:12604 (Пермский край, Пермский район, Култаевское с/пос., в 1,35 км северо-западнее д. Капидоны, участок 6)
157	59:32:3250001:12600 (Пермский край, Пермский район, Култаевское с/пос., в 1,35 км северо-западнее д. Капидоны, участок 15)
158	59:32:3250001:12497 (Пермский край, Пермский р-н, Култаевское с/п, "СНТ - Култаево", ул. Барбарисовая, 59)
159	59:32:3250001:12496 (Пермский край, Пермский р-н, Култаевское с/п, "СНТ - Култаево", ул. Барбарисовая, 57)
160	59:32:3250001:12105 (Пермский край, Пермский район, д. Капидоны, ул. Садовая, д. 5)
161	59:32:3250001:12104 (Пермский край, Пермский р-н, д. Капидоны, ул. Садовая, 3)
162	59:32:3250001:12103 (Пермский край, Пермский район, Култаевское с/п, д. Капидоны)
163	59:32:3250001:12102 (Российская Федерация, Пермский край, Пермский м.р-н, с/п Култаевское, д. Капидоны, ул. Садовая, уч.№ 2)
164	59:32:3250001:12074 (Российская Федерация, Пермский край, Пермский муниципальный район, Култаевское сельское поселение, деревня Капидоны, улица Луговая, 4)
165	59:32:3250001:12065 (Пермский край, Пермский район, Култаевское с/п., д. Капидоны)
166	59:32:3250001:12064 (Пермский край, р-н Пермский, д. Капидоны, ул. Луговая, 1)
167	59:32:3250001:12063 (Пермский край, р-н Пермский, д. Капидоны, ул. Луговая, 3)
168	59:32:3250001:11790 (Пермский край, Пермский район, Култаевское с/п, 0,8 км северо-западнее д. Капидоны)
169	59:32:3250001:11479 (Пермский край, Пермский р-н, Култаевское с/п, д. Капидоны)
170	59:32:3250001:11478 (Пермский край, Пермский р-н, Култаевское с/п, д. Капидоны)





171	59:32:3250001:11477 (Пермский край, Пермский р-н, Култаевское с/п, д. Капидоны)
172	59:32:3250001:11476 (Пермский край, Пермский р-н, Култаевское с/п, д. Капидоны)
173	59:32:3250001:11458 (Пермский край, Пермский р-н, Култаевское с/п, д. Капидоны)
174	59:32:3250001:11387 (Пермский район, Култаевское с/п, д. Капидоны)
175	59:32:3250001:11386 (Пермский район, Култаевское с/п, д. Капидоны)
176	59:32:3250001:11376 (Пермский район, Култаевское с/п, д. Капидоны)
177	59:32:3250001:11270 (Пермский край, р-н Пермский, с/п Култаевское, д. Капидоны, ул. Курортная, 4)
178	59:32:3250001:11265 (Пермский край, Пермский район, Култаевское с/пос., д. Капидоны)
179	59:32:3250001:11264 (Пермский край, Пермский район, Култаевское с/пос., д. Капидоны)
180	59:32:3250001:11263 (Пермский край, р-н Пермский, с/п Култаевское, д. Капидоны, ул. Курортная, 1)
181	59:32:3250001:10516 (Пермский край, Пермский р-н, д. Капидоны, ул. Еловая, 1)
182	59:32:3250001:10515 (Пермский край, Пермский район, д. Капидоны, ул. Еловая, 4)
183	59:32:3250001:10496 (Российская Федерация, Пермский край, м.р-н Пермский, с.п. Култаевское, д Капидоны, ул Еловая, з/у 3)
184	59:32:3250001:10495 (Пермский край, Пермский район, д. Капидоны, ул. Еловая, д. 2)
185	59:32:3250001:10494 (Пермский край, Пермский район, Култаевское с/п., д. Капидоны)
186	59:32:3250001:10437 (Пермский край, Пермский район, Култаевское с/п, в 1 км северо-западнее д. Капидоны)
187	59:32:3250001:10260 (Пермский край, р-н Пермский, д. Аникино, ул. Новосельская, 8)
188	59:32:3250001:10259 (Пермский край, р-н Пермский, д. Аникино, ул. Новосельская, 6)
189	59:32:3250001:10246 (Пермский край, Пермский муниципальный район, Пермское лесничество, Култаевское участковое лесничество, квартал № 88 .)
190	59:32:0740001:60 (Пермский край, р-н Пермский, с/пос. Култаевское, д. Капидоны)
191	59:32:0740001:52 (Российская Федерация, Пермский край, м.р-н Пермский, с.п. Култаевское, д. Капидоны, ул. Подборная, з/у 12)
192	59:32:0740001:44 (край Пермский, р-н Пермский, с/п Култаевское, д. Капидоны, ул. Подборная, дом 17)
193	59:32:0740001:235 (Пермский край, Пермский район, Култаевское сельское поселение, д. Капидоны)



## ОПИСАНИЕ МЕСТОПОЛОЖЕНИЯ ГРАНИЦ

Зона публичного сервитута для эксплуатации объекта электросетевого хозяйства ВЛ-110 кВ отпайка на ПС Протасы от ВЛ-110 кВ ТЭЦ-9 – Юго-Камск и ТЭЦ-9 - Гляденово  
(наименование объекта, местоположение границ которого описано (далее - объект))

### Раздел 1

Сведения об объекте		
№ п/п	Характеристики объекта	Описание характеристик
1	2	3
1	Местоположение объекта	Российская Федерация, Пермский край, Пермский муниципальный округ
2	Площадь объекта +/- величина погрешности определения площади (Р+/- Дельта Р)	236162 кв.м ± 113 кв.м
3	Иные характеристики объекта	Публичный сервитут устанавливается в целях эксплуатации объекта электросетевого хозяйства ВЛ-110 кВ отпайка на ПС Протасы от ВЛ-110 кВ ТЭЦ-9 – Юго-Камск и ТЭЦ-9 - Гляденово (согласно п.1 ст. 39.37 «Земельного кодекса Российской Федерации» от 25.10.2001 г. №136-ФЗ (далее – ЗК РФ); Согласно ч. 4 ст. 3.6 Федерального закона от 25.10.2001 года № 137-ФЗ «О введении в действие Земельного кодекса Российской Федерации» плата за публичный сервитут не устанавливается. Срок установления публичного сервитута - сорок девять лет (согласно п.1 ст. 39.45 ЗК РФ).



## Раздел 2

Сведения о местоположении границ объекта					
1. Система координат <u>МСК-59, зона 2</u>					
2. Сведения о характерных точках границ объекта					
Обозначение характерных точек границ	Координаты, м		Метод определения координат характерной точки	Средняя квадратическая погрешность положения характерной точки ( $M_t$ ), м	Описание обозначения точки на местности (при наличии)
	X	Y			
1	2	3	4	5	6
1	503700.09	2208325.54	Метод спутниковых геодезических измерений (определений)	0.10	–
2	503708.55	2208333.86	Метод спутниковых геодезических измерений (определений)	0.10	–
3	503701.88	2208341.28	Метод спутниковых геодезических измерений (определений)	0.10	–
4	503702.59	2208342.84	Метод спутниковых геодезических измерений (определений)	0.10	–
5	503783.18	2208450.80	Метод спутниковых геодезических измерений (определений)	0.10	–
6	503903.36	2208576.18	Метод спутниковых геодезических измерений (определений)	0.10	–
7	504142.49	2208827.21	Метод спутниковых геодезических измерений (определений)	0.10	–
8	504394.77	2209091.24	Метод спутниковых геодезических измерений (определений)	0.10	–
9	504801.78	2209518.21	Метод спутниковых геодезических измерений (определений)	0.10	–
10	504665.38	2209777.92	Метод спутниковых геодезических измерений (определений)	0.10	–
11	504307.64	2210457.94	Метод спутниковых геодезических измерений (определений)	0.10	–
12	504405.70	2210626.30	Метод спутниковых геодезических измерений (определений)	0.10	–
13	504778.45	2211013.96	Метод спутниковых геодезических измерений (определений)	0.10	–



14	504907.00	2211083.80	Метод спутниковых геодезических измерений (определений)	0.10	–
15	505273.93	2212113.91	Метод спутниковых геодезических измерений (определений)	0.10	–
16	505410.46	2212236.35	Метод спутниковых геодезических измерений (определений)	0.10	–
17	505377.59	2212272.69	Метод спутниковых геодезических измерений (определений)	0.10	–
18	505231.97	2212142.11	Метод спутниковых геодезических измерений (определений)	0.10	–
19	504867.12	2211117.91	Метод спутниковых геодезических измерений (определений)	0.10	–
20	504748.35	2211053.36	Метод спутниковых геодезических измерений (определений)	0.10	–
21	504366.30	2210656.02	Метод спутниковых геодезических измерений (определений)	0.10	–
22	504251.66	2210459.18	Метод спутниковых геодезических измерений (определений)	0.10	–
23	504622.02	2209755.10	Метод спутниковых геодезических измерений (определений)	0.10	–
24	504741.99	2209526.49	Метод спутниковых геодезических измерений (определений)	0.10	–
25	504359.33	2209125.08	Метод спутниковых геодезических измерений (определений)	0.10	–
26	504107.01	2208861.01	Метод спутниковых геодезических измерений (определений)	0.10	–
27	503867.94	2208610.04	Метод спутниковых геодезических измерений (определений)	0.10	–
28	503745.72	2208482.52	Метод спутниковых геодезических измерений (определений)	0.10	–
29	503682.55	2208397.90	Метод спутниковых геодезических измерений (определений)	0.10	–
1	503700.09	2208325.54	Метод спутниковых геодезических измерений (определений)	0.10	–



3. Сведения о характерных точках части (частей) границы объекта					
Обозначение характерных точек части границы	Координаты, м		Метод определения координат характерной точки	Средняя квадратическая погрешность положения характерной точки ( $M_t$ ), м	Описание обозначения точки на местности (при наличии)
	X	Y			
1	2	3	4	5	6
-	-	-	-	-	-

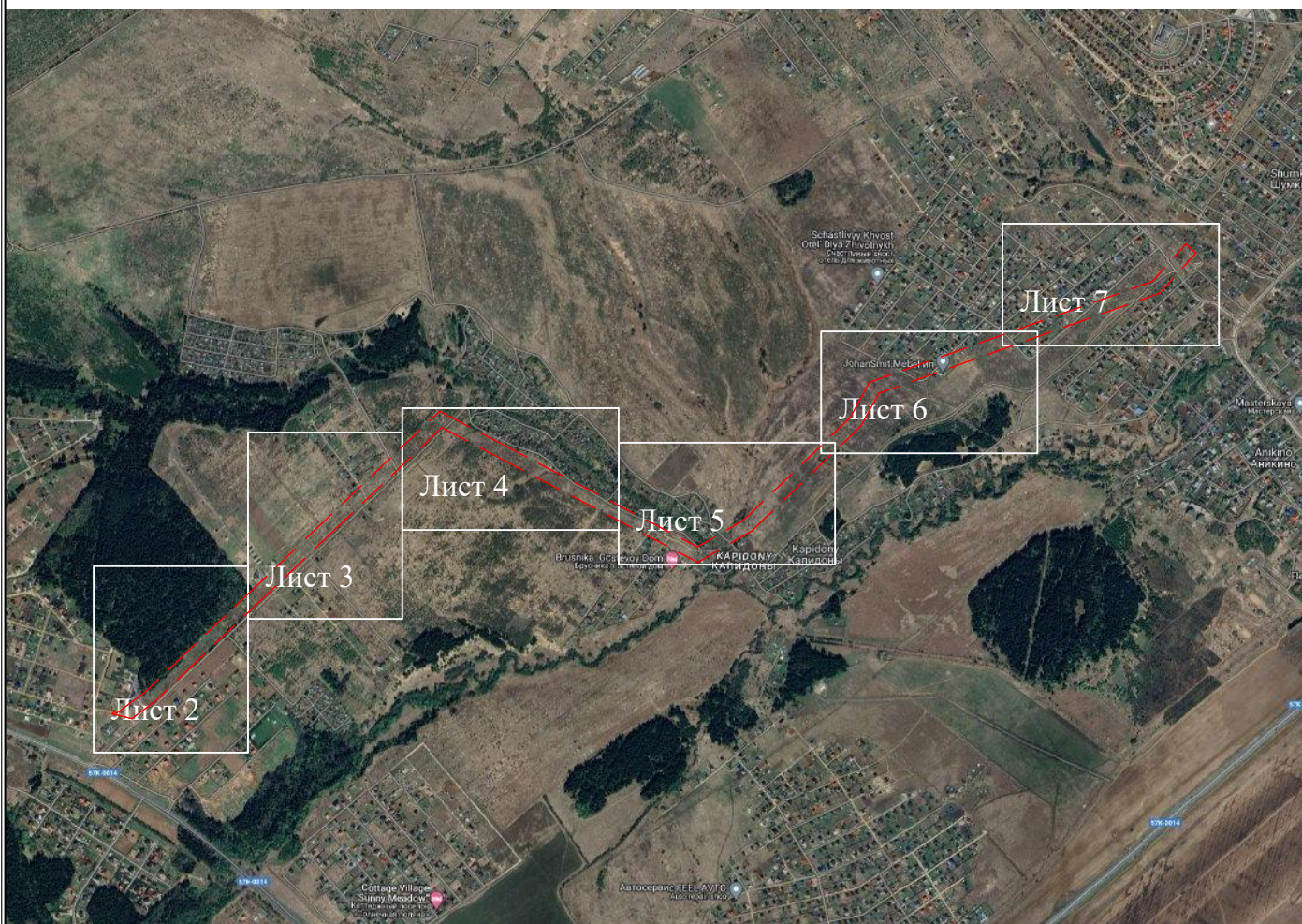
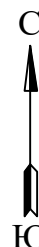


# Схема расположения границ публичного сервитута


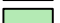
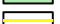
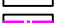


для эксплуатации объекта

ВЛ-110 кВ отпайка на ПС Протасы от ВЛ-110 кВ ТЭЦ-9 – Юго-Камск и ТЭЦ-9 - Гляденово

## Обзорная схема границ объекта землеустройства



### УСЛОВНЫЕ ОБОЗНАЧЕНИЯ

-  - границы устанавливаемого публичного сервитута
-  - охранный объект электросетевого хозяйства
-  - ось линии, контур объекта
-  - границы муниципального образования, населенных пунктов
-  - границы кадастрового квартала
-  - границы земельных участков, попадающих в зону публичного сервитута

- 1 - обозначение характерной точки границы устанавливаемого публичного сервитута
- :123 - кадастровый номер земельного участка
- 59:32:0000000 - кадастровый номер квартала
- г. Пермь - наименование муниципального образования, населенного пункта

Лист 1 из 7



**Схема расположения границ публичного сервитута  
для эксплуатации объекта  
ВЛ-110 кВ отпайка на ПС Протасы от ВЛ-110 кВ ТЭЦ-9 – Юго-Камск и ТЭЦ-9 - Гляденово**



**Схема расположения границ публичного сервитута  
для эксплуатации объекта  
ВЛ-110 кВ отпайка на ПС Протасы от ВЛ-110 кВ ТЭЦ-9 – Юго-Камск и ТЭЦ-9 - Гляденово**





# Схема расположения границ публичного сервитута

для эксплуатации объекта

ВЛ-110 кВ отпайка на ПС Протасы от ВЛ-110 кВ ТЭЦ-9 – Юго-Камск и ТЭЦ-9 – Гляденово



Условные обозначения приведены на Листе 1

Масштаб 1:2000

Лист 4 из 7

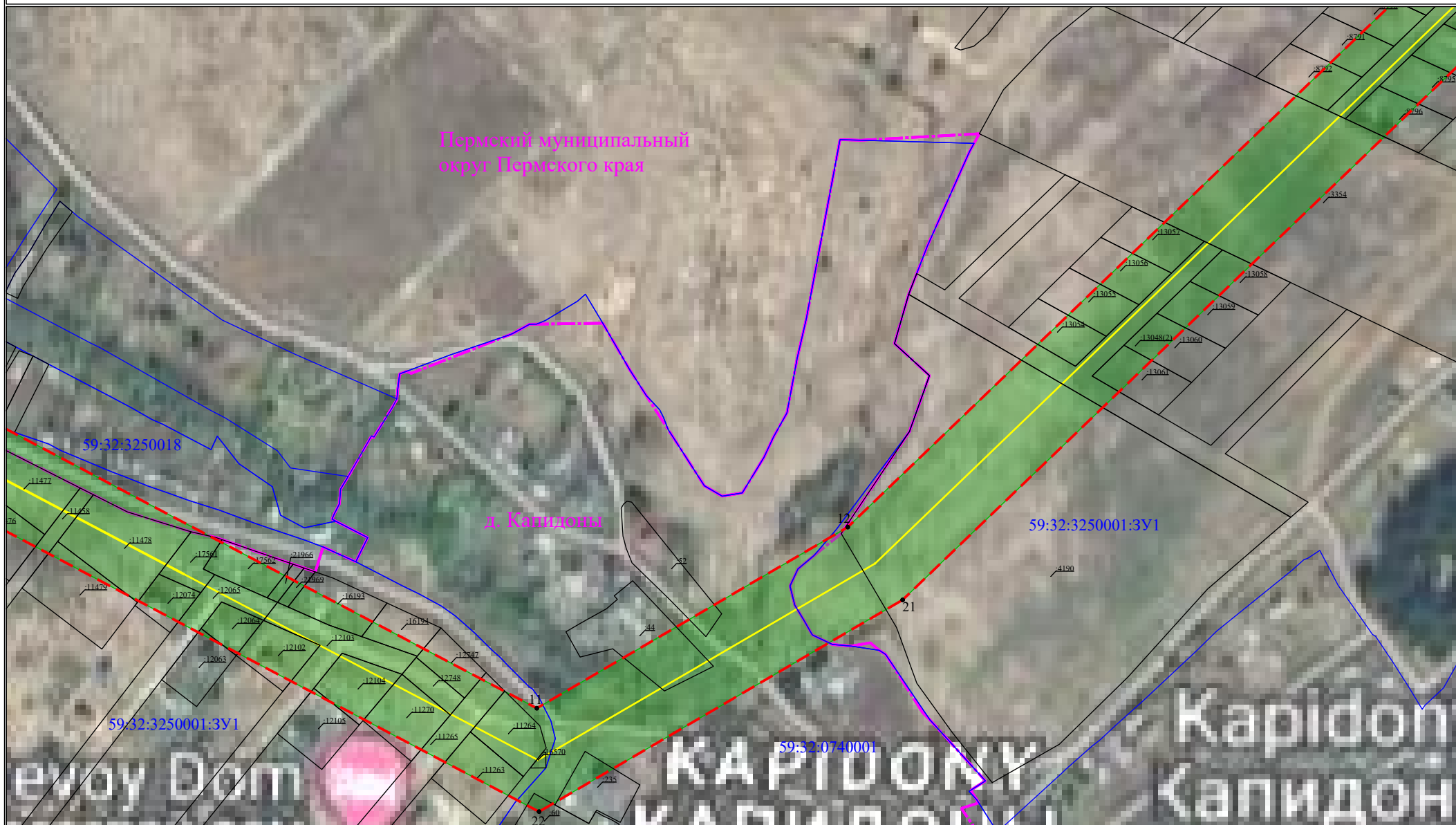
Схема расположения границ публичного сервитута

для эксплуатации объекта

ВЛ-110 кВ отпайка на ПС Протасы от ВЛ-110 кВ ТЭЦ-9 – Юго-Камск и ТЭЦ-9 – Гляденово

Пермский муниципальный округ Пермского края

д. Капидоны

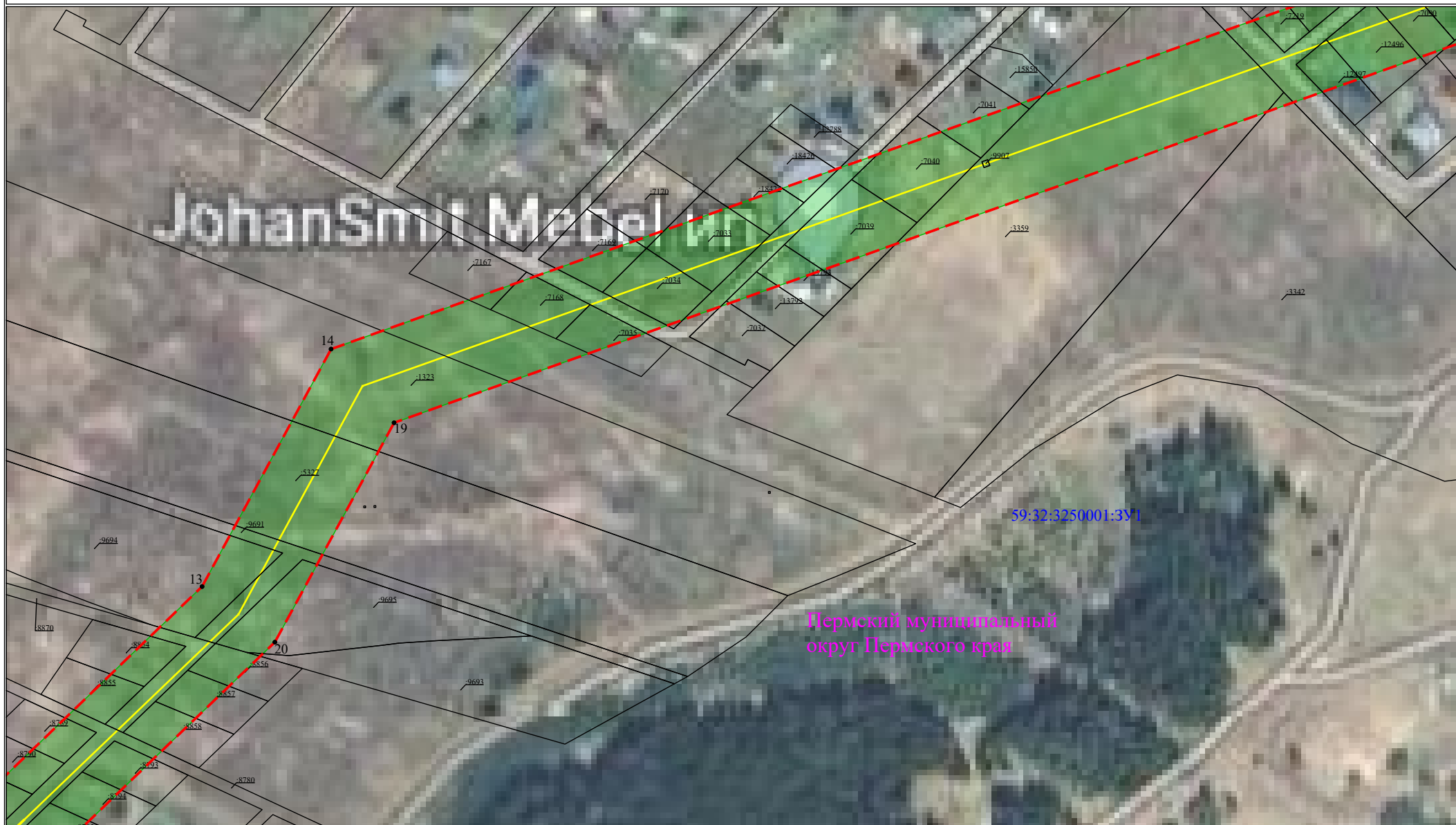


Условные обозначения приведены на Листе 1

Масштаб 1:2000

Лист 5 из 7

**Схема расположения границ публичного сервитута  
для эксплуатации объекта  
ВЛ-110 кВ отпайка на ПС Протасы от ВЛ-110 кВ ТЭЦ-9 – Юго-Камск и ТЭЦ-9 - Гляденово**



Условные обозначения приведены на Листе 1

Масштаб 1:2000

Лист 6 из 7

**Схема расположения границ публичного сервитута  
для эксплуатации объекта  
ВЛ-110 кВ отпайка на ПС Протасы от ВЛ-110 кВ ТЭЦ-9 – Юго-Камск и ТЭЦ-9 - Гляденово**



Пермский муниципальный округ Пермского края

д. Ланкино

Условные обозначения приведены на Листе 1

Масштаб 1:2000

Лист 7 из 7